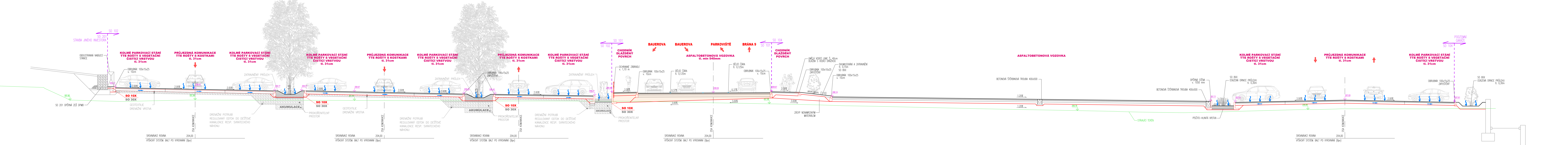
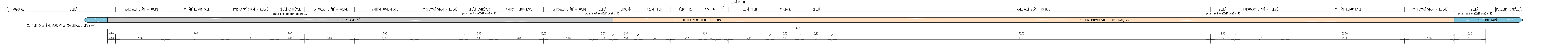


02 VZOROVÝ PŘÍČNÝ ŘEZ



Navržená konstrukce vozovky - (z katalogového listu D1-S-3-II-PIII Katalogu vozovek TP 170 dodatky):			
Asfaltový beton pro obnosné vrstvy	ACO 11+	40 mm	ČSN 73 6121, ČSN EN 13108-1
Spojovací potisk z kation. a.s. emulze	PS-C	0,35 kg/m ²	ČSN 73 6129, ČSN EN 13808
Asfaltový beton pro ložné vrstvy	ACL 16+	60 mm	ČSN 73 6121, ČSN EN 13108-1
Spojovací potisk z kation. a.s. emulze	PS-C	0,35 kg/m ²	ČSN 73 6129, ČSN EN 13808
Asfaltový beton pro podkladní vrstvy	ACP 22+	90 mm	ČSN 73 6121, ČSN EN 13108-1
Štěrka	SD ₄ 0/32 G ₀	min. 200 mm	ČSN 73 6126-1:2019
Štěrka	SD ₄ 0/32 G ₀	min. 150 mm	ČSN 73 6126-1:2019
Celkem		min. 540 mm	

Navržená konstrukce vozovky - komunikace pro pěši - (z katalogového listu D2-D-1-V-PIII Katalogu vozovek TP 170 dodatky):			
Betonová dlažba tl. 60 mm	DL 1	60 mm	ČSN 73 6131:2010
Lož z drobného drceného kamene 4/8	L	40 mm	ČSN 73 6126-1:2019
Štěrka 0/32	SD ₄	min. 100 mm	ČSN 73 6126-1:2019
Štěrka 0/32	SD ₄	min. 150 mm	ČSN 73 6126-1:2019
Celkem		min. 350 mm	

Konstrukce dlího ostrůvku v místě přechodu pro chodce u haly:			
Betonová dlažba tl. 80 mm	DL 1	80 mm	ČSN 73 6131:2010
Lož z drobného drceného kamene	L	40 mm	ČSN 73 6124-1:2016
Štěrka	SD ₄	min. 200 mm	ČSN 73 6126-1:2019
Celkem		min. 320 mm	

Konstrukce dlího ostrůvku v místě přechodu pro chodce u vjezdu:			
Betonová dlažba tl. 80 mm	DL 1	80 mm	ČSN 73 6131:2010
Lož z drobného drceného kamene	L	40 mm	ČSN 73 6124-1:2016
Štěrka	SD ₄	min. 200 mm	ČSN 73 6126-1:2019
Celkem		min. 300 mm	

D 1.1

1. STAVBA

STATUTÁRNÍ MĚSTO BRNO

Domínkářská náměstí 1, 601 67 Brno

BRNĚNSKÉ KOMUNIKACE, a.s.

Remeslářská třída 787/1a, 638 00 Brno-Lesná

TEPLÁRNY BRNO, a.s.

Okružní 25, 638 00 Brno-Lesná

KOORDINÁTOR PROJEKTU A PROJEKTANT	PK OSSENDORF s.r.o. Tomešova 1, 602 00 Brno	PROJEKTOVATEL KANCELÁŘ OSSENDORF s.r.o.
HLAVNÍ INŽENÝR PROJEKTU	ING. VLASTISLAV NOVÁK Ph.D.	ČÍSLO SMLOUVY 5500-21000231

HLAVNÍ PROJEKTANT	PK OSSENDORF s.r.o. Tomešova 1, 602 00 Brno	PROJEKTOVATEL KANCELÁŘ OSSENDORF s.r.o.
HLAVNÍ INŽENÝR PROJEKTU	ING. VLASTISLAV NOVÁK Ph.D.	ČÍSLO SMLOUVY 5500-21000231

SO 101 KOMUNIKACE 1. ETAPA (MSKP 1. ETAPA-OD)

ZODP. PROJEKTANT	ING. KATEŘINA ŠÍPKOVÁ		
VYPRACOVAL	ING. MICHAL PAZOZDORA		
KONTROLOVAL	ING. HUBERT REHULKA		
KRAJ. JIHOMORAVSKÝ	KÚ. PÍSEK (810200)	DATUM	11/2021
AKCESTAVBA B. MULTIFUNKČNÍ SPORTOVNÍ A KULTURNÍ PAVILON 1. ETAPA D. DOKUMENTACE OBJEKTU D.1.1 OBJEKTY POZEMNÍCH KOMUNIKACÍ		FORMÁT	10A4
		STUPEŇ PO	POPS
		ČÍSLO ZAKÁZKY	520 010
ČÁST PROJEKTU VZOROVÝ PŘÍČNÝ ŘEZ 2		MĚŘÍTKO	1:100
		ČÍSLO PÁNE	ČÍSLO POPRÁVKY
			04.2